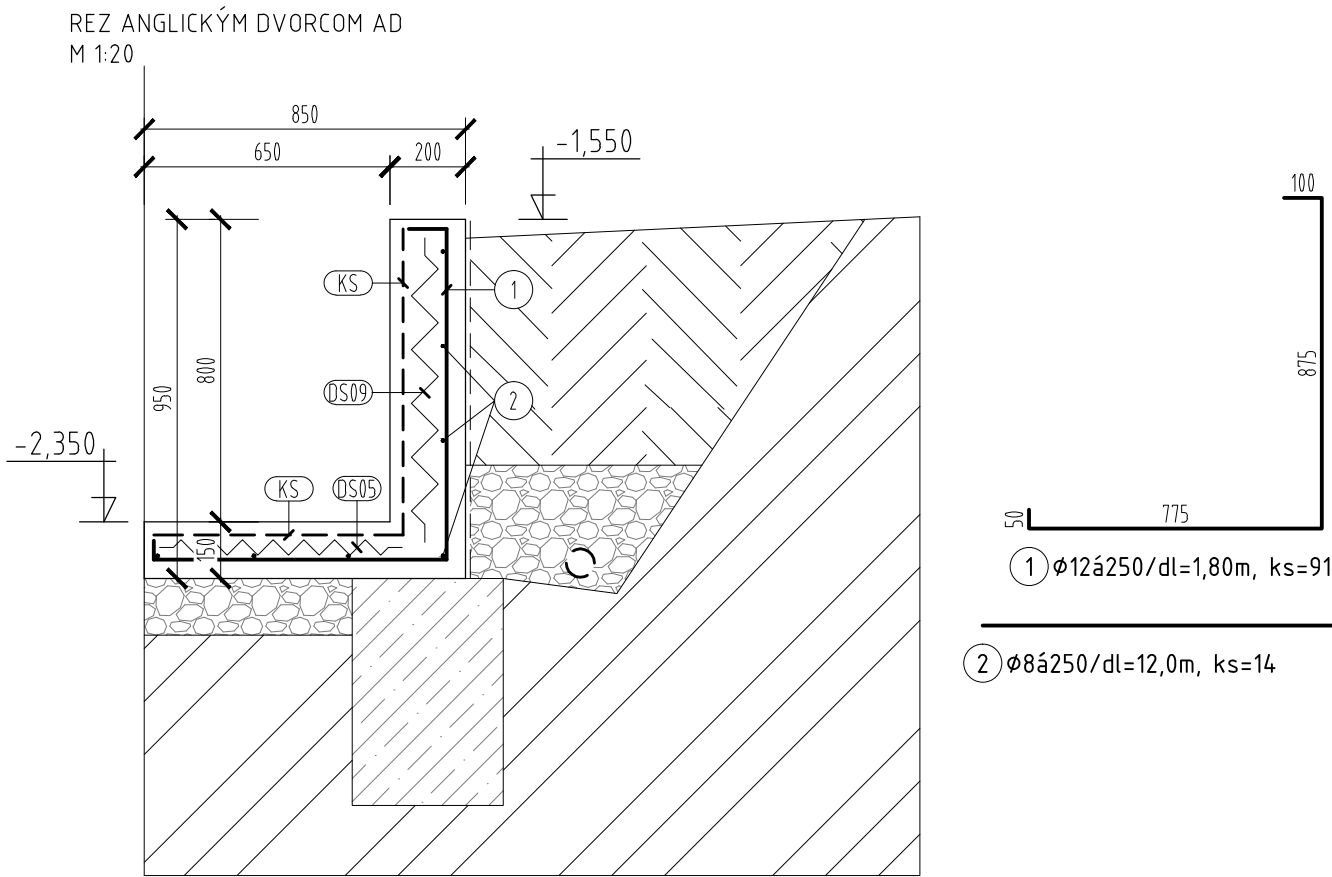
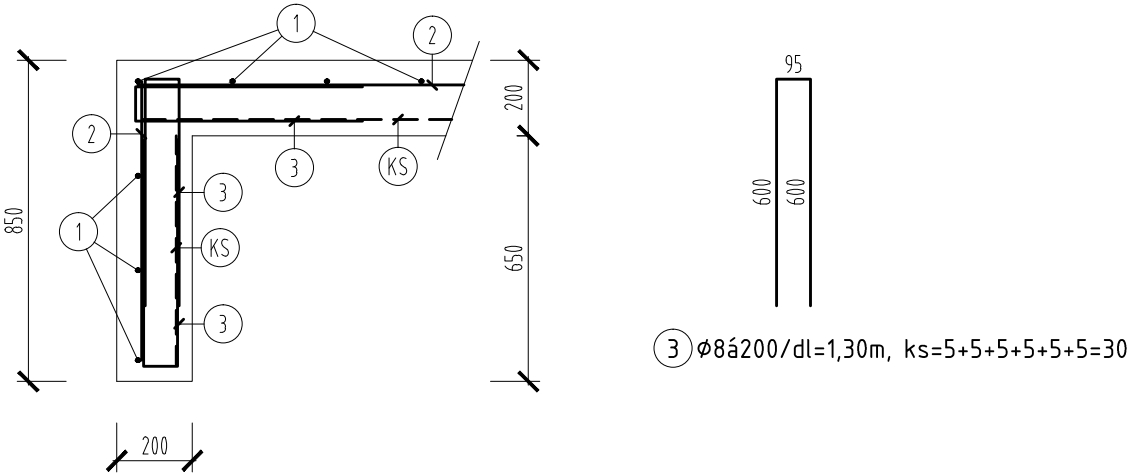


VÝKRES VÝSTUŽE ANGLICKÉHO DVORCA AD
M 1:20



PÔDORYS ANGLICKÉHO DVORCA AD - VYSTUŽENIE ROHU A UKONČENIE
M 1:20



- KS KY51 Ø8/Ø8 oká 200mm/200 mm, ks=8, 8x23,70kg= 189,60kg
- DS09 DIŠŤANČNÝ PÁS VÝŠKY 90mm, dl. =1,20m, ks=22
- DS05 DIŠŤANČNÝ PÁS VÝŠKY 50mm, dl. =0,60m, ks=20

Dvorec AD		Č.P.	φ	DĹŽKA	POČET	DĹŽKA CELKOM	
1 ks			[mm]	[m]	KUSOV	φ 8	φ 12
		1	12	1,80	91		163,8
		2	8	12,00	14	168	
		2	8	1,30	30	39	
		CELKOM			[m]	207	163,8
		HMOTNOSŤ		[kg/m],[kg/m ²]		0,395	0,888
		HMOTNOSŤ SPOLU		[kg]		81,68	145,42
		SPOJOVACÍ MATERIÁL		5%		85,76	152,70
		SPOLU		[kg]		238,5	
		CELKOM		ks= 1		238,5	


Celkom + sieťovina KS = 238,5+ 189,60 = 428,1kg

POZNÁMKY

- KRYTIE 50mm
- VŠETKY ROZMERY VYPLÝVAJÚCE Z PD PRED VÝROBOU A ZAČATÍM PRÁC PREMERAŤ NA STAVBE A SKOORDINOVAŤ S POŽIADAVKAMI OSTATNÝCH PROFESIÍ
- ROZDIELY ZISTENÉ NA STAVBE OPROTI PD JE NUTNÉ V TECHNICKOM RIEŠENÍ ODSÚHLASIŤ S PROJEKTANTOM A AUTOROM, EŠTE PRED SAMOTNOU REALIZÁCIOU
- DODRŽIAVAŤ VŠETKY PLATNÉ NORMY
- KOTEVNÁ DĹŽKA VÝSTUŽE MIN 35φ (resp. 50φ – podľa priemeru výstuže)
- STYKOVANIE VÝSTUŽNÝCH SIETÍ JE CEZ MINIMÁLNE 3 OKÁ SIETE, STYKY SIETÍ JE POTREBNÉ PRESTRIEDAŤ
- PREČNIEVAJÚCE ČASTI SIETÍ CEZ DEBNENIE ODSTRÁNIŤ, CHÝBAJÚCE ČASTI KARI SIETE DOPLNIŤ ZO ZBYTKOV
- VÝSTUŽE V ROHOCH STYKOVANÝCH PRVKOV JE POTREBNÉ DÔKLADNE PREVIAZAŤ
- TVAR VÝSTUŽE UPRAVIŤ PODĽA TVARU DEBNENIA - DODRŽAŤ KRYTIE VÝSTUŽE
- ROZSAH DOKUMENTÁCIE JE PODĽA DOHODY S INVESTOROM, ZMENY V TECHNICKOM RIEŠENÍ STAVBY A ÚPRAVU ROZSAHU DOKUMENTÁCIE JE MOŽNÉ VYKONAŤ LEN PO VYPRACOVANÍ NOVEJ OBJEDNÁVKY

MATERIÁLY

- BETÓN: STN EN 206+A2 - C25/30- XC3, XF2 (SK)-CL0,2-Dmax16-S4
- VÝSTUŽ: STN EN 10080 - B 500 B

ZODP. PROJ.:	Ing. Peter Filípek, Ing. Richard Gáborík	 GF-STATIK, s.r.o. Dlhá 88B, 010 09 Žilina			
PROJEKTANT:	Ing. Peter Filípek, Ing. Richard Gáborík				
PROJEKTANT:	Ing. Richard Belan, Ing. Richard Gáborík				
STUPEŇ:		PROJEKT PRE STAVEBNÉ POVOLENIE			
AUTOR PROJ.:	LIMAT Reality&Building, s.r.o.				
STAVEBNÍK:	obec Horný Vadičov				
MIESTO STAVBY:	Horný Vadičov č.515, par.č.: 1954/2, k.u. Horný Vadičov				
OBJEKT:	Objekt materskej školy	DÁTUM:	02/2024		
NÁZOV STAVBY:	STAVEBNÉ ÚPRAVY MATERSKEJ ŠKOLY V HORNOM VADIČOVE č.515		PROFESIA:	STATIKA	
			FORMÁT:	2 x A4	
NÁZOV VÝKR.:	VÝKRES VÝSTUŽE ANGLICKÉHO DVORCA		MIERKA:	1:20	
				Č. VÝKRESU: ST-02	